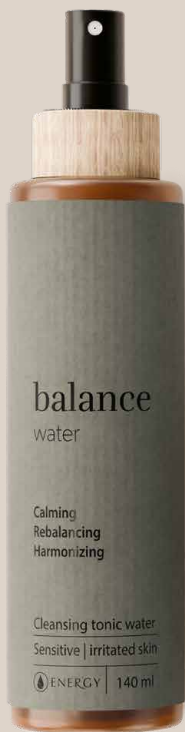




ENERGY

# katalog produktů

beauty energy





# objevte beauty energy

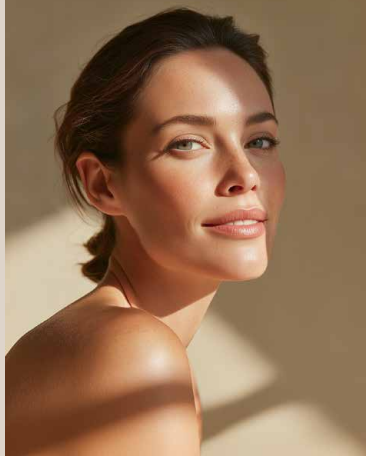
Celostní, inovativní a vysoce účinná přírodní kosmetika. Inspirovaná východní filozofií i západní vědou v sobě nese jedinečnou energii a sílu, která dokáže ovlivnit nejhlubší struktury naší pokožky, dodat potřebnou výživu, nastartovat procesy obnovy a nastolit přirozenou rovnováhu.

**Principy tradiční čínské medicíny v dokonalé harmonii s fytoterapií, aromaterapií a moderními biotechnologiemi** tvoří jedinečný celek s klinicky prokázaným a viditelným působením. Beauty Energy přináší ženám dokonalou péči v každém věku a cyklu života. Jednotlivé produkty a jejich řady jsou sestaveny tak, aby se intuitivně a jednoduše kombinovaly a svými účinky vzájemně podporovaly.

Ženy tak o sebe mohou láskyplně a efektivně pečovat, a zároveň mít stále dostatek času na to žít a tvořit.



Citlivá  
a reaktivní pleť



Vrásky, linky  
a pevnost pleti



Suchá  
a šupinatá pleť



visage  
oil



balance  
water



visage  
oil



visage  
water



visage  
oil



balance  
water



balance  
serum



flora



rejuve  
serum



skin  
essence day



visage  
serum



niké



skin  
essence day



luméa  
eye cream



skin  
essence night



luméa  
eye cream



cybele



skin  
essence night

Dehydratace  
pleti



Pigmentace  
a fotostárnutí



Začervenání a sklon  
ke kuperóze



visage  
oil



balance  
water



visage  
oil



balance  
water



visage  
oil



visage  
water



balance  
serum



flora



visage  
serum



flora



balance  
serum



vesta



yemaya



skin  
essence day



cybele



luméa  
eye cream



skin  
essence day



luméa  
eye cream

45 ml



# skin

essence day

- + hloubková a trvalá hydratace všech typů pleti
- + zpomalení fotostárnutí pokožky
- + lifting pleti, vyhlazení vrásek
- + podpora tvorby kolagenu a elastinu
- + zmírnění negativních vlivů prostředí



**Minimalistický, ale neobyčejně účinný denní krém pro každou ženu, která hledá sílu v jednoduchosti a jemnosti. Respektuje cirkadiální rytmy pleti a vlivy vnějšího prostředí, proto jsou účinky krému nejsilnější během dne.**

Svým jedinečným složením pomáhá eliminovat fotostárnutí pleti. Působí liftingově díky dlouhodobé hloubkové hydrataci pokožky a stimulaci produkce jejích vlastních peptidů. Podporuje tvorbu kolagenu

a elastinu, čímž zajišťuje pevnost a elasticitu pleti. Vyživuje všechny vrstvy pokožky a viditelně redukuje hloubku vrásek, má vyhlazující efekt. Zmírňuje lehké projevy akné.

Díky své jemné a hebké konzistenci je vhodný i jako podkladový krém pod make-up. Složení je přírodní bez parfemace (jemnou vůni tvoří pouze zklidňující hydroláty geránia a chrpy).

## aktivní složení produktu



### ALGAKTIV® GenoFix Day

patentovaná přírodní složka

Unikátní aktivní látka z **mořského planktonu**, která využívá ochrannou sílu enzymů aktivovaných modrým světlem (ve dne a při práci s počítači a telefony k zajištění rychlé **opravy DNA kožních buněk** a jejich ochrany. Díky své technologii je tato složka velmi účinná proti foto- a digitálnímu stárnutí. Viditelně snižuje hloubku již vzniklých vrásek.



### ALGAKTIV® Bio SKN

patentovaná přírodní složka

Poskytuje pokožce dokonalou výživu v podobě **prebiotik**. Tím pomáhá harmonizovat kožní mikrobiom, redukuje akné a reguluje tvorbu kožního mazu. Prokazatelně podporuje **obnovu přirozené kožní bariéry** a zklidňuje pleť.



### Fucocert®

patentovaná přírodní složka

Vykazuje vynikající hydratační a ochranné vlastnosti a také tonizující účinek na všechny typy pleti včetně citlivé a problematické. Při kontaktu s pokožkou tvoří na jejím povrchu film, který ji chrání proti nepříznivým vlivům prostředí. Aktivně vyživuje všechny vrstvy kůže, **zabraňuje jejímu stárnutí**, dělá ji pevnější a elastičtější.

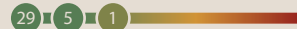
## účinné ingredience

- + ALGAKTIV® Genofix Day
- + ALGAKTIV® Bio SKN
- + Skinectura™
- + Fucocert®
- + kyselina hyaluronová
- + squalane
- + jojobový vosk
- + makadamiový olej
- + tokoferol (vitamin E)
- + hydrolát geráanium
- + hydrolát chrpa

### obsažené látky rozdělené na rizika dle EWG

bezpečné

rizikové



45 ml



# skin

essence night

- + hloubková regenerace a obnova buněk během spánku
- + zpomalení stárnutí pokožky
- + lifting pleti, vyhlazení vrásek
- + zjemnění rozšířených pórů
- + působení proti volným radikálům



**Neobyčejně účinný noční krém, díky kterému je obnova pokožky prokazatelně až dvojnásobně rychlejší a výraznější. Respektuje cirkadiální rytmy pleti a vlivy vnějšího prostředí, proto jsou účinky krému nejsilnější v noci.**

Svým jedinečným složením pomáhá napravovat poškození, která vznikla v průběhu dne. Obnovuje narušenou kožní bariéru, snižuje negativní působení volných radikálů a aktivuje hloubkovou regeneraci

DNA buněk v průběhu spánku. Pleti tak navrácí znovu její svěžest a vitalitu.

Zmírňuje rovněž lehké projevy akné, reguluje kožní maz a zmenšuje velikost pórů. Má velmi jemnou, avšak na aktivní látky bohatou konzistenci, která je vhodná i pro citlivou pleť. Složení je přírodní bez parfemace (jemnou vůni tvoří pouze zklidňující hydroláty chrpy a geránia).

## aktivní složení produktu



### ALGAKTIV® GenoFix Nite

patentovaná přírodní složka

Speciálně sestavený komplex tří synergicky působících regeneračních enzymů ze **sladkovodních mikrořas** (*Chlorella vulgaris*, *Haematococcus pluvialis*), které se aktivují v průběhu našeho spánku. Efektivně detekují buňky poškozené UV zářením a oxidací a spouštějí cílené reakce pro jejich vlastní **hloubkovou obnovu**.



### Retinyl Sunflowerate

přírodní složka

Novější a přírodní forma retinolu zkombinovaná s mastnými kyselinami **získanými ze slunečnice**, což umožňuje jeho pomalejší uvolňování do pleti. Nedochází tak k častému podráždění jako u syntetického retinolu. Mezi pozitivní účinky patří **zlepšení textury pokožky**, podpora tvorby kolagenu, zmenšení pórů, **redukce tmavých skvrn** a zmírnění akné.



### Fucocert®

patentovaná přírodní složka

Vyazuje vynikající hydratační a ochranné vlastnosti a také tonizující účinek na všechny typy pleti včetně citlivé a problematické. Při kontaktu s pokožkou tvoří na jejím povrchu film, který ji chrání proti nepříznivým vlivům prostředí. Aktivně vyživuje všechny vrstvy kůže, **zabraňuje jejímu stárnutí**, dělá ji pevnější a elastičtější.

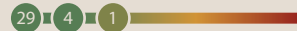
## účinné ingredience

- + ALGAKTIV® GenoFix Nite
- + ALGAKTIV® Bio SKN
- + Retinyl Sunflowerate
- + Fucocert®
- + kyselina hyaluronová
- + squalane
- + jojobový vosk
- + ovesný olej
- + bambucké máslo
- + tokoferol (vitamin E)
- + hydrolát geránium
- + hydrolát chrpa

obsažené látky rozdělené  
na rizika dle EWG

bezpečné

rizikové



20 ml



# luméa

eye cream

- + hloubková hydratace očního okolí
- + redukce vrásek a pigmentových skvrn
- + zmírnění otoků, kruhů a váček pod očima
- + zklidnění podráždění a pocitu pnutí
- + omlazení díky přírodním exosomům
- + lifting ochablých víček



**Oční krém bez přidané parfemace je svou vyváženou kompozicí vhodný jako každodenní péče o citlivé oční okolí. Má zklidňující, regenerační a současně i liftingový efekt.**

Pleť hloubkově hydratuje, napomáhá eliminovat podráždění očního okolí, redukuje váčky a otoky kolem očí i tmavé kruhy. Navrací očnímu okolí svěžest a pružnost. Obsažené exosomy z mikrořas navíc zajišťují skutečně viditelné omlazení a rozzářenění pleti očního okolí i redukcii pigmentových skvrn.

Pokožka očního okolí je výrazně tenčí a jemnější než v jiných částech obličeje. Obsahuje méně mazových žláz, je méně schopna udržet vlhkost (hydrataci) a je mnohem citlivější.

Přitom právě zde dochází k mrkání, mhouření a zvýšené mimice. To vše je důvodem, proč se v očním okolí snáze a rychleji tvoří vrásky, ztrácí se elasticita a vznikají otoky nebo kruhy. Oční krém je speciálně vyvinut tak, aby ctil jemnost pleti a zároveň dokázal výrazně zmírnit všechny tyto negativní projevy.

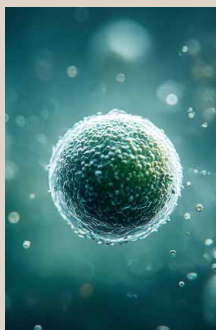
## aktivní složení produktu



### Cityguard+

přírodní složka

Přírodní aktivní látka, která spojuje energizující účinky mořské vody a **mořského alginátu** (oligosacharidu z řas) s hydratačními a detoxikačními účinky. Společně mají schopnost **redukovat váčky pod očima** ihned po aplikaci a **zmírňovat ochablé oční kontury**. Pokožku tonizují, zjemňují a zmírňují otoky i vrásky.



### Exometics™ G

přírodní složka

**Bioaktivní látka získaná z řas**. Obsahuje účinné exosomy (mikroskopické váčky) produkované buňkami, které slouží k mezibuněčné komunikaci a přenosu informací. Mají schopnost stimulovat regenerační procesy, podporovat zdraví pokožky a přirozeně obnovovat její mladistvý vzhled. Viditelně **redukují výskyt hyperpigmentace**.



### Bylinný extrakt

přírodní složka

**Chrpa modrá** – květ (snížení únavy očí, zmírnění podráždění), **rosolovka řasotvará** (hloubková hydratace, podpora tvorby kyseliny hyaluronové), **pupečník asijský** – nat (podpora tvorby kyseliny hyaluronové a kolagenu, protizánětlivé působení), **světlík lékařský** – nat (protizánětlivé působení).

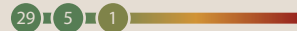
## účinné ingredience

- + Cityguard+
- + Exometics™ G
- + bylinný extrakt
- + kyselina hyaluronová
  - nízkomolekulární
- + hydrolát chrpa
- + arganový olej
- + ovesný olej

obsažené látky rozdělené  
na rizika dle EWG

bezpečné

rizikové



8 ml

# velaya

serum

- + hloubková výživa pro řasy
- + patentované aktivní látky pro stimulaci růstu a prodloužení délky přirozených řas
- + zvýšení hustoty řas
- + podpora kvality, lesku a pružnosti
- + zmírnění vypadávání

**Sérum na řasy využívá synergie tří patentovaných přírodních aktivních složek pro podporu růstu, hustoty a krásy vašich řas.**

Obsahuje množství bílkovin, minerálů, vitaminů a aktivních látek zajišťujících jejich výživu, pevnost i lesk. Přispívá ke zdravému růstu a výraznému prodloužení délky řas, jejich obnově, většímu objemu a udržení přirozené pigmentace po celé délce. Zamezuje nadměrnému vypadávání a lámavosti řas.



To vše dohromady pomáhá postupně docílit delších a krásnějších přirozených řas, aniž by docházelo k poškození pokožky nebo řasových cibulek.

Velaya serum lze kombinovat se všemi pleťovými vodami, séry i krémy Beauty Energy (podle typu pleti), a zejména pak s očním krémem Luméa eye cream.

## aktivní složení produktu



### Akosky® Azuki

patentovaná přírodní složka

Přírodní aktivní látka, výtažek z **fazole adzuki a jetele lučního**. Extrakt z fazole obsahuje velké množství bílkovin a minerálů. Podporuje výživu i lesk řas a přispívá k jejich zdravému **růstu, obnově a udržení přirozené pigmentace**. Extrakt z jetele pak harmonizuje cyklus růstu řas, aktivuje kořínky a podporuje jejich tloušťku a vitalitu.



### AC Alfafaboost

přírodní složka

Přírodní aktivní látka, vodný extrakt ze semen **vojtěšky seté**, obsahující ideální množství a poměr minerálů (zejména síry) a peptidů, bílkovin a vitaminů. Síra je nepostradatelná pro tvorbu keratinu, hlavní bílkoviny, která tvoří strukturu řas. Tím poskytuje ideální podmínky pro **zvýšení hustoty řas**.



### Capixyl™

přírodní složka

Komplex složený z **peptidu a extraktu z jetele**, který stimuluje regeneraci řas a zvyšuje počet aktivních folikul. Působí v řasové cibulce, kde podporuje **růst nových řas**. Dále v řasovém folikulu, kde zabraňuje jeho poškození, a přímo v pokožce u linie řas, kde zamezuje zánětům, podporuje lepší prokrvení a regeneraci.

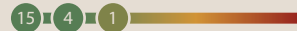
## účinné ingredience

- + Akosky® Azuki
- + AC Alfafaboost
- + Capixyl™
- + squalane
- + ricinový olej

obsažené látky rozdělené  
na rizika dle EWG

bezpečné

rizikové



45 ml



# flora

pleťový krém pro problematickou pleť

- + citlivá/problematická pleť
- + regulace tvorby kožního mazu
- + podpora očisty pórů
- + harmonizace kožního mikrobiomu
- + ochrana před negativními vlivy prostředí
- + redukce pigmentových skvrn



Flora v sobě snoubí sílu tradiční fytotherapie, moderní biotechnologie a aromaterapie, díky nimž poskytuje úlevu od zánětlivých stavů, zjemňuje póry, harmonizuje kožní mikrobiom a redukuje pigmentové skvrny. Napomáhá celkové obnově zdraví pokožky, vyrovnává produkci kožního mazu, zlepšuje hydrataci, vitalitu a zdravý vzhled pleti.

Díky vysokému obsahu synergického komplexu bylin a účinných látek má protizánětlivé a zklidňující účinky.

Svým složením a působením dle tradiční čínské medicíny náleží k elementu Dřevo. Lze použít jako denní i noční krém.

Neobyčejně komplexní působení krému Flora spočívá v tradičně ověřených a pleti prospěšných bylinách a složkách v kombinaci s moderními patentovanými bioaktivními látkami.

## aktivní složení produktu



### Bylinný extrakt

přírodní složka

Extrakt synergicky působících bylin s protizánětlivými, antibakteriálními, vyživujícími a zklidňujícími účinky. Zjemňuje póry a zesvětluje pigmentové skvrny.



### ALGAKTIV® Bio SKN

patentovaná přírodní složka

Poskytuje pokožce dokonalou výživu v podobě **prebiotik**. Tím pomáhá harmonizovat kožní mikrobiom, redukuje akné a reguluje tvorbu kožního mazu. Prokazatelně podporuje **obnovu přirozené kožní bariéry** a zklidňuje pleť.



### Eosidin®

patentovaná přírodní složka

Jedná se o **extrakt z mandarinky** (Citrus unshiu), který citelně snižuje hypersenzitivitu (přecitlivělost, citlivost) pleti, a naopak posiluje její bariérové funkce. Zvyšuje hydrataci pleti a řadí se k „**anti-pollution**“ aktivním látkám – tedy těm, které eliminují vliv znečištěného prostředí na zdraví pleti.

## účinné ingredience

- + bylinný extrakt
- + ALGAKTIV® Bio SKN
- + Eosidin®
- + dračí krev
- + kyselina jantarová
- + konopný olej
- + olej z černuchy seté (Nigella sativa)
- + éterický olej zelený čaj

obsažené látky rozdělené  
na rizika dle EWG

bezpečné

rizikové

25 | 3

45 ml



# vesta

pleťový krém pro podrážděnou pleť

- + kuperóza/podrážděná/zarudlá pleť
- + zpevnění kapilár
- + redukce začervání
- + zklidnění a regenerace
- + rozjasnění pleti
- + omlazující efekt



**Vesta v sobě snoubí sílu tradiční fytotherapie, moderní biotechnologie a aromaterapie, díky nimž poskytuje dokonalou péči zarudlé pleti či pleti s kuperózou, která trpí nedostatečnou pevností a pružností krevních kapilár. Krém je lehký, dobře vstřebatelný, hydratační, zklidňující a pocitově ochlazuje pleť.**

Díky vysokému obsahu synergického komplexu bylin a dalších účinných látek blahodárně ovlivňuje regeneraci a dobrý stav všech vrstev pokožky.

Výborně působí i proti vráskám a předčasnému stárnutí pleti. Je rovněž nejlepší volbou zklidňujícího pleťového krému po opalování. Svým složením a působením dle tradiční čínské medicíny náleží k elementu Oheň. Lze použít jako denní i noční krém.

Neobyčejně komplexní působení krému Vesta spočívá v tradičně ověřených a pleti prospěšných bylinách a složkách v kombinaci s moderními látkami.

## aktivní složení produktu



### Bylinný extrakt

přírodní složka

Extrakt synergicky působících bylin se zklidňujícími účinky, který příznivě působí na pružnost a pevnost jemných kapilár díky vysokému obsahu rutinu (pohanka), kyseliny křemičitě a flavonoidů. **Redukuje výskyt popraskaných žilek** v obličeji.



### ALGAKTIV® Optimmunist™

patentovaná přírodní složka

Extrakt z **planktonu**. Účinně **redukuje začervenání** jakéhokoli typu a zjemňuje viditelnost žilek. Poskytuje ochranu a úlevu podrážděné pokožce, pocitově zchlazuje a zklidňuje. Ulevuje pleti při alergických projevech.



### LOOK Oléoactif®

patentovaná přírodní složka

Výtažek z Terminalia arjuna – **vrcholáku praveho**. Obsahuje flavonoidy (quercetin, rutin) a polyfenoly, které velmi účinně fungují pro udržení **mladistvého vzhledu pleti** tím, že ji chrání proti působení volných radikálů. Podporuje mikrocirkulaci v pokožce, a tím pomáhá projasnit pleť, redukovat kruhy pod očima, zjemnit hloubku vrásek.

## účinné ingredience

- + bylinný extrakt
- + ALGAKTIV® Optimmunist™
- + LOOK Oléoactif®
- + arganový olej
- + kyselina jantarová
- + dračí krev
- + mandlový olej
- + éterický olej růže
- + éterický olej geránium
- + éterický olej ylang-ylang
- + éterický olej cypřiš
- + éterický olej bergamot (bez bergaptenu)

### obsažené látky rozdělené na rizika dle EWG

bezpečné

rizikové



45 ml



# cybele

pleťový krém pro normální/zralou pleť

- + normální/zralá/ochablá pleť
- + omlazující efekt
- + vypnutí a zpevnění pokožky (lifting)
- + stimulace tvorby kolagenu
- + výživa a obnova kožních buněk
- + zesvětlení pigmentových skvrn



Cybele v sobě snoubí sílu tradiční fytotherapie, moderní biotechnologie a aromaterapie, díky nimž poskytuje bohatou výživu a dokonalou péči zralé pleti se ztrátou pružnosti, sklonem k tvorbě vrásek a pigmentových skvrn. Napomáhá celkové obnově dermálních buněk, stimuluje produkci nativního (vlastního) kolagenu, a tím zdatelně zlepšuje elasticitu, pevnost, hydrataci, vitalitu a mladistvý vzhled pleti.

Díky vysokému obsahu synergického komplexu bylin a účinných látek má protizánětlivé a antioxidační účinky. Svým složením a působením dle tradiční čínské medicíny náleží k elementu Země. Lze jej použít jako denní i noční krém.

Neobyčejně komplexní působení krému Cybele spočívá v tradičně ověřených a pleti prospěšných bylinách a složkách v kombinaci s moderními látkami.

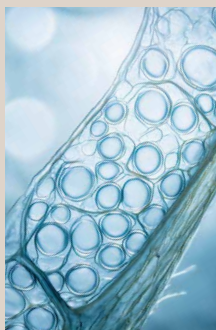
## aktivní složení produktu



### Bylinný extrakt

přírodní složka

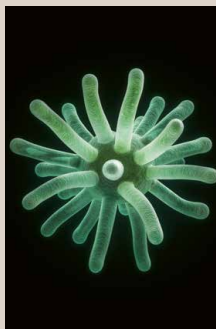
Extrakt synergicky působících bylin s protizánětlivými, antibakteriálními, vyživujícími a zklidňujícími účinky. Zjemňuje póry a **zvyšuje** pigmentové skvrny.



### ALGAKTIV® Collage

patentovaná přírodní složka

Obsahuje **spermidin**, bioaktivní látku přirozeně se vyskytující v lidských buňkách, jež působí jako tzv. růstový faktor v pleti. Z hlediska působení se jedná o tzv. „**botox like**“ složku, jež je ale díky svému přírodnímu složení zcela bez nežádoucích účinků, přirozeně vyplňuje vrásky a vypíná pleť.



### Kyselina hyaluronová

přírodní složka

Vyskytuje se přirozeně v lidském těle, ale její obsah bohužel s věkem klesá. Poskytuje a udržuje **hloubkovou hydrataci pokožky**, díky níž se urychlují a umocňují regenerační procesy. Zjemňuje vrásky a zmírňuje lehké zánětlivé projevy, pomáhá vyhlazovat nerovnoměrnou strukturu pleti.

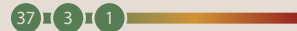
## účinné ingredience

- + bylinný extrakt
- + ALGAKTIV® Collage
- + kyselina hyaluronová
- + dračí krev
- + kyselina jantarová
- + humát draselný
- + éterický olej benzoe

obsažené látky rozdělené  
na rizika dle EWG

bezpečné

rizikové



45 ml



# niké

pleťový krém pro suchou pleť

- + suchá/křehká/ztenčená pleť
- + výživa a zesílení pokožky
- + přirozená ochrana kožní bariéry
- + stimulace tvorby kolagenu
- + omlazující efekt
- + vypnutí (lifting) pleti



Niké v sobě snoubí sílu tradiční fyto terapie, moderní biotechnologie a aromaterapie, díky nimž poskytuje dokonalou péči suché, křehké a ztenčené pleti, která neplní svou ochrannou funkci. Výživnější texturou chrání kůži před vlivy vnějšího prostředí (chladem a větrem), a proto se rovněž uplatní i jako zimní krém pro všechny typy pleti.

Vytváří pokožce ochranu (pomyslnou druhou kůži). Použité bioaktivní látky podporují tvorbu vlastního

kolagenu a elastinu, čímž dochází k viditelnému zpevnění a vypnutí pleti. Svým složením a působením dle tradiční čínské medicíny náleží k elementu Kov. Lze použít jako denní i noční krém.

Neobyčejně komplexní působení krému Niké spočívá v tradičně ověřených a pleti prospěšných bylinách a složkách v kombinaci s moderními patentovanými bioaktivními látkami.

## aktivní složení produktu



### Bylinný extrakt

přírodní složka

Extrakt synergicky působících bylin se zklidňujícími, protizánětlivými a regeneračními účinky na suchou pleť. **Eliminuje vysušená a šupinatá místa** včetně suchých ekzémů. Obnovuje vitalitu i kondici pleti a poskytuje ochranu před vnějšími vlivy.



### Neodermyl®

patentovaná přírodní složka

Vyniká svou schopností stimulovat produkci kolagenu a elastinu v pokožce. Tím dochází ke zlepšení textury pleti a **zjemnění vrásek**. Napomáhá také **zvýšit a dlouhodobě udržet hydrataci** pleti. Blahodárný vliv na zvýšení elasticity a pevnosti pokožky (potvrzený studiiemi) je viditelný již po 14 dnech pravidelné aplikace.



### ACB Bio-Chelate 5 PF

přírodní složka

**Komplex pěti minerálů**, esenciálních pro **zdravou funkci pleti** (křemík, hořčík, měď, zinek a železo). Tyto minerály jsou speciálně upraveny fermentací, aby byly dobře využitelné jako kofaktory enzymů (součást biochemických pochodů) v pleti. Znatelně zlepšují bariérové funkce pokožky a působí jako tzv. růstový faktor pro pleť.

## účinné ingredience

- + bylinný extrakt
- + Neodermyl®
- + ACB Bio-Chelate 5 PF
- + dračí krev
- + kyselina jantarová
- + mandlový olej
- + jojobový olej
- + éterický olej levandule
- + éterický olej myrha
- + éterický olej yuzu

obsažené látky rozdělené  
na rizika dle EWG

bezpečné

rizikové



45 ml



# yemaya

pleťový krém pro dehydratovanou pleť

- + normální/dehydratovaná pleť
- + dlouhodobá hydratace a regenerace
- + podpora mladistvého vzhledu
- + redukce otoků v obličeji
- + zesvětlení kruhů pod očima
- + sjednocení barevného tónu pleti



**Yemaya v sobě snoubí sílu tradiční fytotherapie, moderní biotechnologie a aromaterapie, díky nimž poskytuje účinnou hloubkovou hydrataci, podporuje lymfatický systém, aby pomohl zmírnit otoky v obličeji a kruhy pod očima, vyhlazuje drobné vrásky a navrácí pleti svěžest a zářivost.**

Díky vysokému obsahu synergického komplexu bylin a dalších účinných látek působí na přiměřené prokrvení, rozjasnění a sjednocení barevného tónu pleti.

Použité bioaktivní látky navíc mají tzv. „retinol like“ efekt – pleť vyhlazují, zjemňují póry a zesvětlují pigmentové skvrny. Svým složením a působením dle tradiční čínské medicíny náleží k elementu Voda. Lze použít jako denní i noční krém.

Neobyčejně komplexní působení krému Yemaya spočívá v tradičně ověřených a pleti prospěšných bylinách a složkách v kombinaci s moderními látkami.

## aktivní složení produktu



### Bylinný extrakt

přírodní složka

Působí na obnovu pevnosti pleti, **zmírnění otoků** a hojení drobných jizev či zanícených míst.



### ALGAKTIV® Retin ART

patentovaná přírodní složka

Má stejné působení jako retinol (syntetický **vitamin A**), avšak je přírodní a bez vedlejších účinků, jako jsou podráždění, zcitlivění či fotosenzitivita pleti. Viditelně **zpevňuje a vypíná pokožku**, zjemňuje póry a pigmentace, sjednocuje barevný tón pleti a činí ji zářivou. Příznivě působí na akné, které zmírňuje, a urychluje hojení.



### Glorydermal® Botanyluron

patentovaná přírodní složka

Extrakt z houby **Tremella fuciformis**, označované též jako botanická kyselina hyaluronová. Poskytuje efektivní hloubkovou a **dlouhotrvající hydrataci** pokožky. Její schopnost udržet v pleti vlhkost je vyšší než u běžně dostupných forem kyseliny hyaluronové.

## účinné ingredience

- + bylinný extrakt
- + ALGAKTIV® Retin ART
- + Glorydermal® Botanyluron
- + humát draselný
- + kyselina jantarová
- + dračí krev
- + arganový olej
- + éterický olej blue tansy
- + éterický olej jasmín arabský
- + éterický olej bergamot (bez bergaptenu)

obsažené látky rozdělené  
na rizika dle EWG

bezpečné

rizikové





15 ml

# rejuve

serum

- + vypnutí a zpevnění pokožky (lifting)
- + revitalizace, vyhlazení vrásek
- + sjednocení tónu pleti
- + zdravý a mladistvý vzhled



**Rejuve serum je inovativní denní i noční sérum s jemnou sametovou konzistencí, výbornou vstřebatelností a viditelným revitalizačním efektem.**

Má vysoce liftingové a regenerační účinky, podporuje zdravý a mladistvý vzhled. Zvyšuje přirozenou produkci epidermálních buněk, kolagenu, elastinu a kyseliny hyaluronové. Pomáhá vyhlazovat vrásky, zmírňovat hyperpigmentaci a negativní vliv UV záření na pokožku, vytváří sametový efekt a sjednocený barevný tón pleti.

Pleťové sérum je nositelem velmi účinné péče o pleť obličeje a dekoltu. Obsahuje vysoké množství aktivních látek ve speciální, nízkomolekulární formě, která snadněji proniká do hlubších vrstev pokožky.

Má příjemnou a lehkou gelovou texturu, která se velmi rychle vstřebá. Sérum nepůsobí jako ochrana proti ztrátě vlhkosti, proto je vhodné jej aplikovat jako první vrstvu, ihned po pleťové vodě a před použitím pleťového krému.

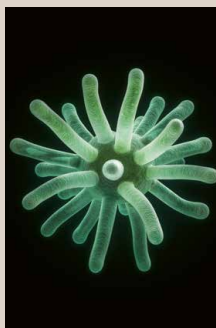
## aktivní složení produktu



### ALGAKTIV® Retin ART

patentovaná přírodní složka

Specifický extrakt ze sladkovodní řasy **Chlorella vulgaris**. Vykazuje stejné **liftingové, depigmentační a póry redukující** účinky jako retinol (syntetický vitamin A), avšak je přírodního původu, tedy bez nežádoucích vedlejších účinků.



### Kyselina hyaluronová

přírodní složka

Vyskytuje se přirozeně v lidském těle, ale její obsah bohužel s věkem klesá. Poskytuje a udržuje **hlubkovou hydrataci pokožky**, díky níž se urychlují a umocňují regenerační procesy. Zjemňuje vrásky a zmírňuje lehké zánětlivé projevy, pomáhá vyhlazovat nerovnoměrnou strukturu pleti.



### ALGAKTIV® Bio SKN

patentovaná přírodní složka

Poskytuje pokožce dokonalou výživu v podobě **prebiotik**. Tím pomáhá harmonizovat kožní mikrobiom, redukuje akné a reguluje tvorbu kožního mazu. Prokazatelně podporuje **obnovu přirozené kožní bariéry** a zklidňuje pleť.

## účinné ingredience

- + ALGAKTIV® Retin ART
- + ALGAKTIV® Bio SKN
- + kyselina hyaluronová
- + squalane
- + tokoferol (vitamin E)
- + éterický olej Helichrysum (smil italský, slaměnka)

obsažené látky rozdělené  
na rizika dle EWG

bezpečné

rizikové





15 ml

# visage

serum

- + přírodní revitalizační proteino-enzymatický komplex
- + výživa, regenerace a zpevnění pleti
- + zjemnění vrásek, anti-aging efekt
- + kolagen booster
- + hydratace



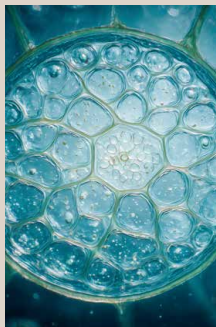
**Visage serum má silný regenerační efekt. Plet vyživuje, omlazuje, rozjasňuje, navrácí jí pevnost a pružnost. Napomáhá zjemnění vrásek a celkové hydrataci.**

Působí na všechny stupně tvorby pigmentace a má protizánětlivé účinky. Obsahuje dvě základní patentované účinné látky Vermesin® a Helixin®, doplněné o nejkvalitnější arganový olej, aloe vera a přírodní esenciální parfém.

Pleťové sérum je nositelem velmi účinné péče o pleť obličeje a dekoltu. Obsahuje vysoké množství aktivních látek ve speciální, nízkomolekulární formě, která snadněji proniká do hlubších vrstev pokožky.

Sérum obecně nepůsobí jako ochrana proti ztrátě vlhkosti, proto je vhodné jej aplikovat jako první vrstvu, ihned po pleťové vodě a před použitím pleťového krému.

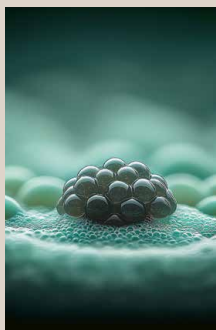
## aktivní složení produktu



### Vermesin®

patentovaná přírodní složka

Vermesin® je enzymatická frakce **kalifornských dešťovek**. Obsahuje množství důležitých enzymů, významných pro svou schopnost pronikat do spodních vrstev pokožky a tkání, kde iniciují nezbytné **regenerační biochemické pochody**.



### Helixin®

patentovaná přírodní složka

Helixin® je extrakt účinných látek podobných **kaviárovým složkám**. Obsahuje vysoký podíl proteinů, celou řadu vitaminů a minerálů, množství aminokyselin a fosfolipidů. V kůži vytváří bariéru, pomáhá chránit vitakolagen před degradací a zároveň **stimuluje tvorbu kolagenu** nového. Podporuje buněčnou obnovu a aktivuje přirozenou regeneraci.



### Arganový olej

přírodní složka

Arganový olej patří mezi nejdražší a nejvzácnější oleje na světě. Má silné **liftingové a zajišťující účinky**, je vhodný pro každý typ pleti.

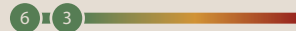
## účinné ingredience

- + Vermesin®
- + Helixin®
- + arganový olej
- + aloe vera extrakt
- + esenciální olej geránium
- + esenciální olej růže damažská
- + esenciální olej bigarádie
- + esenciální olej vanilka
- + esenciální olej cypřiš
- + esenciální olej ylang-ylang

obsažené látky rozdělené  
na rizika dle EWG

bezpečné

rizikové





15 ml

# balance

serum

- + problematická pleť
- + unikátní přírodní humáty a patentovaná složka Eosidin®
- + hloubková očista a hydratace
- + obnova zdravé kožní bariéry
- + zklidňující účinky
- + zmírnění projevů akné

**Balance serum má zklidňující a regenerační efekt. Pleť hloubkově hydratuje, napomáhá eliminovat negativní vlivy prostředí na zdraví pleti, podporuje obnovu narušené kožní bariéry, redukuje a zklidňuje projevy akné a kožní nerovnováhy.**

Pokožku šetrně detoxikuje, celkově zklidňuje a eliminuje podráždění. Obsahuje přírodní humáty, které podporují jemné čištění pleti, doplněné o hydratační a zklidňující aktivní látky a pečující hydroláty měsíčku a šafráku.



Pleťové sérum je nositelem velmi účinné péče o pleť obličeje a dekoltu. Obsahuje vysoké množství aktivních látek ve speciální, nízkomolekulární formě, která snadněji proniká do hlubších vrstev pokožky. Má příjemnou a lehkou gelovou texturu, která se velmi rychle vstřebá.

Sérum nepůsobí jako ochrana proti ztrátě vlhkosti, proto je vhodné jej aplikovat jako první vrstvu, ihned po pleťové vodě a před použitím pleťového krému.

## aktivní složení produktu



### Humát draselný

přírodní složka

Humát draselný je mimořádně bioaktivní látka s vysokou absorpční aktivitou na povrchu pokožky. Působí detoxikačně, váže na sebe nečistoty, nadbytečný kožní maz a toxiny. Dochází tak k lepšímu okysličení buněk, **zvýšení regenerace a zářivosti pleti**, a naopak snížení podráždění.



### Eosidin®

patentovaná přírodní složka

Jedná se o **extrakt z mandarinky** (Citrus unshiu), který citelně snižuje hypersenzitivitu (přecitlivělost, citlivost) pleti, a naopak posiluje její bariérové funkce. Zvyšuje hydrataci pleti a řadí se k „**anti-pollution**“ aktivním látkám – tedy těm, které eliminují vliv znečištěného prostředí na zdraví pleti.



### Actibiome

přírodní složka

Aktivní látka obsahující extrakty z Chlorelly vulgaris (**řasy chlorelly**) a Laminarie digitata (**čepelatky prstnaté**) obohacené o minerály a hydratační složky, které synergicky působí na podporu zdravého kožního mikrobiomu. Napomáhá **zklidňovat pleť** a snižovat její zarudnutí.

## účinné ingredience

- + humát draselný
- + Eosidin®
- + Actibiome
- + Hydrosella™
- + panthenol
- + squalane
- + hydroláty měsíčku a šeríku

obsažené látky rozdělené  
na rizika dle EWG

bezpečné

rizikové





90 ml

# visage

oil

- + jemná a přirozená očista všech typů pleti
- + odstranění bakterií, mazu a nečistot
- + zachování hydrolipidového filmu pokožky a kožní bariéry
- + funkční i na voděodolná líčidla
- + přírodní oleje, esence a bylinný extrakt



**Odlučovací přípravek Visage oil představuje nejemnější způsob přirozené očisty všech typů pleti a zároveň první krok v každodenní ranní i večerní kosmetické péči.**

Účinně odstraňuje z povrchu pokožky i jejích pórů bakterie, maz a nečistoty, které jsou rozpustné pouze v tucích a nejdou vyčistit vodou. Hravě si tak poradí i s voděodolnými líčidly bez podráždění. Na rozdíl od odlučovacích gelů nenarušuje hydrolipidový film pleti,

a nedochází tak k poškození kožní bariéry. Obsahuje pouze přírodní oleje, vzácné esence a unikátní bylinný extrakt Protektin.

Díky extraktu Protektin se Visage oil zcela odlišuje od ostatních odlučovacích olejů. Extrakt je tvořen unikátním komplexem bylin, působících na orgánový okruh jater a žlučníku. Zajišťuje dokonalou očistu a neutralizaci škodlivých látek, zlepšuje stav kůže při ekzémech, suché pleti, akné a svědivých vyrážkách.

## aktivní složení produktu



### Bylinný extrakt Protektin

přírodní složka

**Bylinný komplex** (Inice květůl, vlařtovičník větřší, úročník bolhoj, přeslička rolní, svízel syřiřřtový, violka trojbarevná, kostival lékařský, lopuch větřří, puřkvocec obecný, vilín virginský, kakost smrdutý, zemědým lékařský, jerlín japonský, řřřřák bajkalský, jestřřabina lékařská, sedmikráska obecná, lékořice lysá, vřes obecný, arálie mandžuská) pro **očistu od řřkodlivých látek**.



### Saflorový olej

přírodní složka

Vynikající pečující olej ze **světlice barvířské** s nulovou komedogenitou a vysokým obsahem omega-6 mastných kyselin, vitaminů E a K. Neucpává póry a hodí se pro péči o pokožku suchou, citlivou, poškozenou vlivem vnějšřřho prostředí i se sklonem k začervenání a akné.



### Makadamiový olej

přírodní složka

Makadamiový olej je díky svému vysokému obsahu mono-nenasycených mastných kyselin (omega-7 a -9) velmi zklidňujícím a ochraňujícím olejem. Pomáhá pleti udržet si pružnost a pevnost. Svým složením se podobá kožnímu mazu, rychle se vřřřebává, nezanechává pocit mastnoty a je důležitý pro zachování **ochranného filmu pokožky**.

## účinné ingredience

- + bylinný extrakt Protektin
- + saflorový olej
- + makadamiový olej
- + mandlový olej
- + coco caprylate/caprates (Emolid)
- + esenciální olej heřmáněk řřřřský
- + esenciální olej fenykl obecný
- + esenciální olej grapefruit bílý

## obsažené látky rozdělené na rizika dle EWG

bezpečné

rizikové





140 ml

# visage

water

- + hydrolát růže damažské s třetihorní termální vodou
- + očista, tonizace a regenerace pleti
- + svěžest a vitalita
- + zklidnění



**Pleťová voda, ve které je jemnost hydrolátu růže damažské doplněná silou přírodně prohřivané třetihorní termální vody plné zemské energie.**

Čistí, tonizuje a účinně regeneruje pokožku, pleti dodává na dlouhou dobu svěžest a vitalitu. Obsahuje pouze přírodní parfém ze vzácných esencí geránia a okvětních lístků růže v aromaterapeutickém množství.

Pojmy pleťová voda a pleťové tonikum jsou v kosmetice často diskutovány a zaměňovány. V případě květové vody Visage water však získáváme výhodu obojího (tedy efekt vody i tonika v jednom): krásně dočistíme pleť a zároveň vyrovnáme její pH, které je potřebné pro zachování vitality a zdraví. Jedná se o důležitý krok mezi čištěním pokožky a aplikací dalších produktů (zvyšuje jejich účinek).

## aktivní složení produktu



### Hydrolát růže damažská

přírodní složka

Hydrolát růže patří mezi nejcennější přípravky, které **dobře čistí a tonizují pleť**. Hodí se pro všechny typy pleti. Pokožku tonizuje, osvěžuje a zklidňuje. Velmi vhodný je i pro pleť se sklonem k začervenání a zánětům. Z hlediska psychiky má růže schopnost léčit emocionální rány.



### Termální voda z Podhájske

přírodní složka

Svým pozitivním účinkem na stav ekzémů, vyrážek a kožních onemocnění doplňuje harmonizační efekt hydrolátu z růže. Voda obsahuje velké množství minerálů a stopových prvků. Výhodou termální vody z Podhájske je její **antioxidační účinek**, který pomáhá bojovat proti stárnutí buněk a zabraňuje poškození buněčných membrán.



### Esenciální olej geranium

přírodní složka

Geranium patří do skupiny tzv. „ženských“ **esencí**, otevírá cestu k přirozenému prožívání ženství a návratu k sobě, do vlastní síly. Svým složením se hodí pro všechny typy pleti včetně podrážděné a zarudlé, jež pomáhá revitalizovat.

## účinné ingredience

- + hydrolát růže damažská
- + třetihorní termální voda z Podhájske
- + esenciální olej růže damažská
- + esenciální olej geranium

obsažené látky rozdělené  
na rizika dle EWG

bezpečné

rizikové





140 ml

# balance

water

- + zklidnění podrážděné a problematické pleti
- + harmonizace pH pokožky
- + regenerace a tonizace unavené pleti
- + obnova rovnováhy kůže



**Pleťová voda, ve které je jemnost a vysoká regenerační schopnost hydrolátu z Cistus ladanifer doplněna a podpořena extraktem z Citrus unshiu. Delikátně čistí, tonizuje a účinně harmonizuje pokožku, obnovuje rovnováhu kožního mikrobiomu.**

Pleti poskytuje úlevu od podráždění, ale i svěžest a vitalitu. Balance water neobsahuje žádné éterické oleje, aby nedocházelo k případnému podráždění citlivé pleti.

Pojmy pleťová voda a pleťové tonikum jsou v kosmetice často diskutovány a zaměňovány. V případě květové vody Balance water však získáváme výhodu obojího (tedy efekt vody i tonika v jednom): krásně dočistíme pleť a zároveň vyrovnáme její pH, které je potřebné pro zachování vitality a zdraví. Jedná se o důležitý krok mezi čištěním pokožky a aplikací dalších produktů (zvyšuje jejich účinek).

## aktivní složení produktu



### Hydrolát Cistus ladanifer

přírodní složka

Je nazýván též „**skalní růže**“ díky svým krásným vonným bílým květům. Pro Balance water byl speciálně zvolen cistus rostoucí ve volné přírodě na slunných kopcích Portugalska. Vůně hydrolátu je velmi specifická díky listům, jež vylučují **hojivou pryskyřici** labdanum, která se využívala v tradičním léčitelství a jejíž účinky na pleť jsou tedy prověřeny staletími.



### Eosidin®

patentovaná přírodní složka

Jedná se o **extrakt z mandarinky** (Citrus unshiu), který citelně snižuje hypersenzitivitu (přecitlivělost, citlivost) pleti, a naopak zvyšuje její bariérové funkce. Zvyšuje hydrataci pleti a řadí se k „**anti-pollution**“ aktivním látkám – tedy těm, které eliminují vliv znečištěného prostředí na zdraví pleti.



### Pentylene Glycol

přírodní složka

Látka velmi vhodná pro použití v přírodní kosmetice i pro citlivou pleť. Vykazuje přirozené **antimikrobiální vlastnosti**, zanechává pleť hydratovanou a jemnou. Velmi dobře proniká přes vrchní vrstvu pokožky a podporuje transport (průnik) účinných látek do jejích hlubších vrstev.

## účinné ingredience

- + hydrolát Cistus ladanifer
- + Eosidin®
- + Pentylene Glycol
- + glycerin

obsažené látky rozdělené  
na rizika dle EWG

bezpečné

rizikové





90 kapslí

# hébé

beauty booster

- + vnitřní výživa pro omlazení pleti
- + přirozený lifting, pružnost a pevnost pokožky
- + hloubková hydratace zevnitř
- + obnova kožních buněk
- + zářivý a mladistvý vzhled
- + zvýšení obranyschopnosti kůže
- + podpora pleti během menopauzy



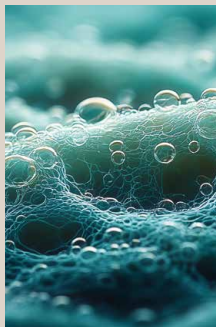
**Hébé beauty booster, produkt pro vnitřní péči o pleť, inspirovaný mladistvou krásou řecké bohyně Hébé, v sobě snoubí nejučinnější přírodní ingredience. Vyživuje, doplňuje esenciální vitaminy, minerály, antioxidanty, peptidy a proteiny a zároveň podporuje rovnováhu střevního mikrobiomu – klíčového faktoru pro zdraví pleti.**

Působí komplexně a dlouhodobě – podporuje hydrataci, obnovu dermálních buněk, tvorbu kolagenu, zlepšuje elasticitu pleti a přispívá k jejímu jednotnému

tónu a zdravému vzhledu. Jeho účinek není okamžitý zázrak, ale trvalá obnova vycházející z hloubky, tak jako mládí bohyně Hébé.

Unikátnost působení spočívá v účinné kombinaci čistě přírodních produktů s prokázanými účinky, které komplexně ovlivňují pleť přes linii střevo–mozek–pokožka. Postará se o vnitřní výživu buněk, hloubkovou hydrataci, podporu pružnosti i pevnosti a současně zajistí ochranu pleti před oxidačním stresem, stárnutím a negativními vlivy vnějšího prostředí.

## aktivní složení produktu



### Mořský kolagen typu I a II

přírodní složka

Kolagen je nejrozšířenější protein v lidském těle a hraje klíčovou roli ve struktuře kůže a pojivových tkání. S věkem jeho produkce klesá, což se projevuje ztrátou elasticity a vznikem vrásek. Typ I (hydrolyzovaný mořský kolagen) tvoří až 80 % kolagenu v pokožce a poskytuje jí **pevnost i pružnost**. Kolagen typu II (rybí kolagen) má vliv na zdraví kloubů.



### Rosolovka řasotvará

přírodní složka

Rosolovka (Tremella fuciformis) je adaptogenní houba s bohatým obsahem polysacharidů, zejména betaglukanů a manogalaktanů, které vysoce podporují hydrataci pleti. Dokáže na sebe navázat až **500x více vody**, než sama váží, a přitom díky své malé molekulové hmotnosti usnadňuje průnik vlhkosti do hlubších vrstev pokožky.



### Rakytník řešetlákový

přírodní složka

Jeden z nebohatších zdrojů přírodních vitaminů C, E, karotenoidů a flavonoidů. Při pravidelném užívání podporuje **pevnost a pružnost** pleti. Obsahuje vzácné omega-7 mastné kyseliny, které hrají důležitou roli v obnově lipidové bariéry kůže.

## účinné ingredience

- + mořský kolagen typu I a II
- + rosolovka řasotvará
- + rakytník řešetlákový
- + komplex probiotických kultur

obsažené látky rozdělené  
na rizika dle EWG

bezpečné

rizikové



# kvalita na prvním místě

**Garantujeme účinnost:** používáme pouze nejvyšší vhodné koncentrace a široké spektrum účinných látek, které zajišťují skutečně viditelný a prokazatelný efekt.

**Řešíme každý detail:** všechny produkty jsou vyráběny na základě vlastních, dlouho vyvíjených a ověřených receptur ze surovin, které pocházejí od prověřených a autentických dodavatelů.

**Jsme přírodní:** v našich výrobcích nenajdete parabeny, SLS, ropné deriváty, ftaláty, syntetické vůně ani jiné nevhodné či nešetrné látky.

**Z přírody čerpáme, a proto ji chráníme:** naprostá většina našich obalů obsahuje přírodní materiály šetrné k životnímu prostředí i energii, kterou naše výrobky nesou.

**Jsme tu pro vás:** nabídka produktů je pouze začátek. Široká škála seminářů, komplexní konzultace, diagnostika celého organismu a schopnost řešit související zdravotní obtíže jsou tím skutečným celostním a udržitelným řešením.

100%  
natural



vegan  
product



silicone  
free



clean  
label



paraffin  
free







objevte  
beauty energy

[www.beauty.energy](http://www.beauty.energy)

